



埼玉県東部に誕生した、ほんもの志向の天然温泉

天然温泉 森のせせらぎ なごみ

日	月	火	水	木	金	土
					1 生ビール 中ジョッキ 250円	2
3	4 2階お食事処 健康ジュース 250円	5 会員限定 健康ポイント 2倍 DAY	6 キッズDAY 小学生以下のお子様 入泉料250円	7 なごみの日 土日也可以使用 500円入泉料	8 焼酎DAY 限定焼酎 500円入泉料	9 温泉の日 八角風呂にて 薬湯風呂実施
10 温泉の日 八角風呂にて 薬湯風呂実施	11	12 会員限定 健康ポイント 2倍 DAY	13 キッズDAY 小学生以下のお子様 入泉料250円	14 女性のお客様 健康ポイント2倍 500円入泉料	15 なごみの日 土日也可以使用 500円入泉料	16
17 1500~ 温泉クイズ大会	18 自家製 なごみ豆腐 400円300円	19 会員限定 健康ポイント 2倍 DAY	20 キッズDAY 小学生以下のお子様 入泉料250円	21 男性のお客様 健康ポイント2倍 500円入泉料	22 生ビール 中ジョッキ 250円	23 なごみの日 土日也可以使用 500円入泉料
24	25 2階お食事処 健康ジュース 250円	26 風呂の日 健康ポイント 3倍 DAY	27 キッズDAY 小学生以下のお子様 入泉料250円	28 女性のお客様 健康ポイント 2倍 DAY		

0480 (22) 1705

14日はバレンタインデー
八角風呂にて『なごみ風呂』
を実施致します♪

8. 9. 10日
薬湯風呂の日
八角風呂にて
オリジナル薬湯風呂
を実施致します♪



流行っているのはインフルエンザだけではなくありません！胃腸炎にも気を付けてください！(((;°Д°)))

FPの家 なんでも相談会

山中不動産では、毎月第1土曜日に、なんでも相談会を開催中！

FPの家についてはもちろん、家づくりの疑問を解決♪さらに、住宅ローン・土地探し・

リフォームも♪家に関する事ならなんでもOK！（予約制です。事前にご連絡下さい。）

皆様お気軽にご来店ください！お待ちしております！

(株)山中不動産 TEL 0480-23-5111

Original Frame & Urethan Panel



株式会社 山中不動産

TEL 0480 (23) 5111
FAX 0480 (23) 5110

新築・リフォーム お任せください

346-0003

埼玉県久喜市久喜中央3-9-45



株式会社 山中五郎商店

TEL 0480 (21) 0226
FAX 0480 (23) 5110

LPガス・灯油 取扱店

E-mail yamanakafudousan@herb.ocn.ne.jp

ホームページ http://www.yamanakafudousan.jp/



(株)山中 不動産 FPの家 五郎商店 2019年2月号

山中不動産 はいきって 新築 建てちゃいます！！～完成編～

三鷹市 深大寺

さて、今回は1月号でお届けしました経過報告編
の中から、三鷹市深大寺の新築アパートをご紹介します！

メゾネットタイプの2LDK+ロフトで、左右にわかれた
2世帯となっています。とっても素敵ですね！

建物の南側には窓がたくさんついているので、陽の光
を取り込みやすくなっています。

左右を分ける建物の中心部分にはシマトリネコと
セダムを植えました。緑があると落ち着きますね。

可愛い郵便受けは赤と黄色の色違い☆宅配ボックスも付いているのでかなり助かります！

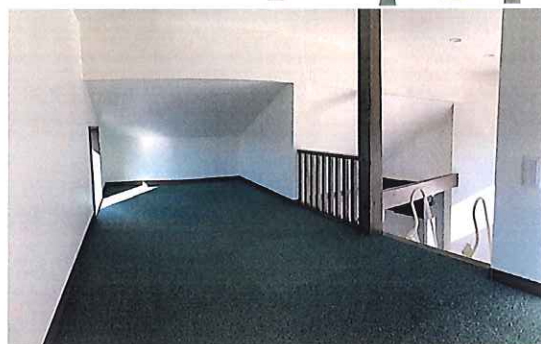
アパートには珍しく、玄関を広く取りました。収納が多めに設置されて
いるので、靴以外にも毎日の持ち物など片づけることができますね！
鏡も付いているので、身だしなみもバッチリです☆ 階段とホールの間には、
壁の代わりに飾り棚が付きまして。小物や花瓶、何を飾るか楽しみです♪

1F洋室はカスミガラスの窓を使用。カスミガラスとは、片面が凹凸した視界
を遮るガラスです。光は欲しいが見られたくない！という場所に良いですね！



お風呂、洗面化粧台は木目調で落ち着いた雰囲気に。トイレは引き戸タイプ。

手洗いはタンクと一体型ではないので、小さなお子様でもしっかり洗えますね！



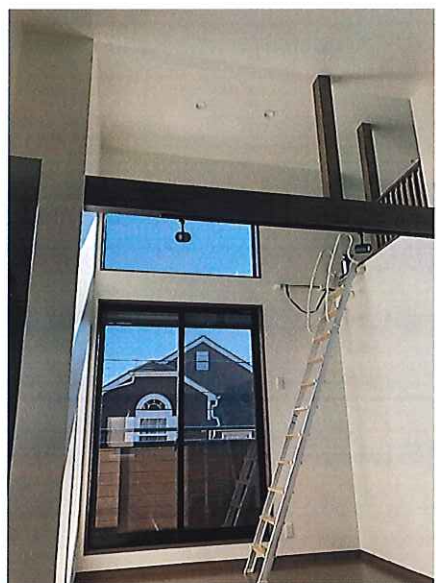
リビングとキッチンが2Fです。一番長く過ごす事になると思います。

勾配天井になっているのでとても広く感じます。

梁はあえて見せる造りになりました。

ロフトに上がってみると、カーペットが敷いてありました！

スペースをどのように活用するか、考えるだけでもワクワクしますね♪



広めのキッチンは落ち着いた黒に。

使い勝手も良さそうですね。

冷蔵庫も大きめの物を設置できますよ！



2Fの洋室です。上下2段の窓は沢山の光を室内に取り込めます。上部のみ開閉できるように



なっているので換気もバッチリです。

テレビ台が造り付けされていますね。

テレビ以外にも使い道は色々です！

いかがでしたでしょうか？

今回は2世帯メゾネットタイプの

アパートでした☆

それでは次回をお楽しみに！！



教えて！ チョコ先生♪ ~インフルエンザ~

こんにちは！チョコです。バレンタインの季節なので、ピンクのページにしてみました~(*´ω`*)ノ

でも今回は、怖いかわい、インフルエンザについてです。みなさんよくご存知だと思いますが、改めて調べてみましたよ！



インフルエンザは、ウイルスが喉や気管支、肺で増殖する事により発症する病気です。A・B・Cの3種類に分類されています。11月~12月頃に流行りだし、3月頃まで続きますね。

保菌者の咳やくしゃみなどに含まれるウイルスを吸い込むことで感染します。(飛沫感染)潜伏期間は1日~3日間。感染2日後には増殖はピークに達し、その後減少します。

予防法としては、ワクチン接種が望ましいと考えられています。ですが、やはり毎日のうがい・手洗いは基本中の基本ですね！マスクももちろん着用してください。こまめな歯磨きも良いそうですよ！

でも、それでもうつってしまった~(P`ロ`°) という場合は・・・

* 安静にしてしっかりやすむ！たくさん寝る！

* 自分が飲みたいと思うもの何でも良いので、お茶・ジュース・スープなど十分に水分を取る！

* うつさないように、マスク！

* 無理して学校や職場に行かない！人ごみ(繁華街・スーパーなど)外出は控える！



今年の特徴として、胃腸炎を起こす方が多いようですよ！下痢や嘔吐、腹痛を伴う事でより疲れてしまって衰弱してしまいます。下痢から脱水症状がひどくなることも！

そして、今年は雨が全然降りません(泣)川も干上がるほどです。なので、外気もとっても乾燥します。適度な湿度は感染予防にもとても大事な事！加湿器などで室内を潤す事はできますが、ご自身の保湿も十分に行ってくださいね！

もしかしたら???と思ったら迷わず病院へ！絶対にむりはいけませんよ~(*ε`*)

それではみなさん、元気に冬を乗り越えましょう~

チョコでした♪

