

埼玉県東部に誕生した、ほんもの志向の天然温泉

# 天然温泉 森のせせらぎ なごみ

0480(22)1705  
営業時間 9:00~24:00

日	月	火	水	木	金	土
1	2 唐揚げ増量Day 唐揚げ2個増量	3 会員ポイント2倍DAY (220円相当還元)	4 キッズDAY 小学生以下の子ども様 入泉料200円	5 メンズday 男性のお客様 入泉料550円	6 焼酎DAY 限定焼酎 350円	7 なごみの日 土日も使える 600円入泉料減額
8	9 山盛りのポテトDay 1.5倍盛り	10 休館日	11 キッズDAY 小学生以下の子ども様 入泉料200円	12 レディースday 女性のお客様 入泉料550円	13 生ビール中ジョッキ 8:40~390円	14
15 なごみの日 土日も使える 600円入泉料減額	16	17 会員ポイント2倍DAY (220円相当還元)	18 キッズDAY 小学生以下の子ども様 入泉料200円	19 メンズday 男性のお客様 入泉料550円	20 焼酎DAY 限定焼酎 350円	21
22	23 なごみの日 土日も使える 600円入泉料減額	24 会員ポイント2倍DAY (220円相当還元)	25 キッズDAY 小学生以下の子ども様 入泉料200円	26 レディースday 女性のお客様 入泉料550円	27 生ビール中ジョッキ 8:40~390円	28
29	30 唐揚げ増量Day 唐揚げ2個増量	31 会員ポイント2倍DAY (220円相当還元)				

イベント内容は、予告なく変更もございますのでご了承くださいませ。

FPの家 NEWS 2018年7月号

# (株)山中不動産 五郎商店

～休館日のお知らせ～  
7/10(火)は  
設備点検の為お休みです

## 山中不動産 はいきって 新築 建てちゃいました♪ 幸手市 B様邸



今回、完成をお届けするのは幸手市のB様邸。  
「FPの家」となりました。  
さっそく見せていただきますよ！

玄関ドアは、木目を生かした物を選びました。  
オシャレなデザインですね！

玄関の上部、軒天には、レッドシダーという木材を使用。天然の抽出成分により腐朽菌や害虫の侵入を防ぐ事ができ、耐久性が高いことが特徴です。

FPの家の特徴は、もう皆さんご存知ですね！？  
**高气密・高断熱・振動に強い**  
道路工事の音や、自宅裏の月極駐車場の車の出入りする音・振動も  
気にならなくなったと伺いました！



続いては門扉です。こちらは自動開閉の物を取り付けました。車から降りずに開閉できるので、雨の日も濡れることなくカーポートへ入れますね♪

玄関を入ると、腰掛が設置されていました。こちらは大工さんの手作りです。廊下と一体化していてとても素敵です！

靴を履いたまま座ることもできるので、ご来客の際話し込んでしまっても大丈夫ですね！



雨もほとんどふらないうちに、梅雨が明けてしまいました・・・水不足になる可能性大！節水心掛けましょう！！Σ(・Д・)

## FPの家 なんでも相談会

山中不動産では、毎月第1土曜日に、なんでも相談会を開催中！  
家づくりの疑問をなんでも聞きに行こう！

FPの家についてはもちろん、家づくりの疑問を解決♪さらに、住宅ローン・土地探し・リフォームも♪家に関する事ならなんでもOK！（予約制です。事前にご連絡下さい。）

皆様お気軽にご来店ください！お待ちしております！

(株)山中不動産 TEL 0480-23-5111

Original Frame & Urethan Panel

株式会社 山中不動産

TEL 0480 (23) 5111  
FAX 0480 (23) 5110

新築・リフォーム お任せください

346-0003  
埼玉県久喜市久喜中央3-9-45

株式会社 山中五郎商店

TEL 0480 (21) 0226  
FAX 0480 (23) 5110

LPガス・灯油 取扱店

E-mail yamanakafudousan@herb.ocn.ne.jp  
ホームページ http://www.yamanakafudousan.jp/



では、いよいよ室内を拝見です！！

トイレの手洗いです。モザイクタイルでとっても可愛らしくなりました。白い壁も清潔感があり良いですが、マシ色が入ることによって印象がガラッとかわりますね。

トイレや洗面所のリフォームの際にもお手軽にチャレンジできますよ！



床は明るい色合いのフローリングに。天井も、床に合った明るい板張りです。さらにキッチンや収納の色を黄緑色にした事により、爽やかマプラスされました。



続いては洋室です。

こちらの黄緑色の壁、素敵ですよ！

この壁には秘密が・・・！実はこの一面、通常の壁で使用する石膏ボードではなく、磁石が効く特殊な石膏ボードを

使用。ポスター・カレンダーなどを貼る際にできてしまう画鋏のあとや、テープで留めた時の糊の汚れの心配はなくなりますね！オシャレな磁石で留めていけるのでとても便利です。（試しに磁石が付いている工具を付けてみましたよ！）

いかがでしたか？？FPの家の特徴はもちろんですが、細かい部分に施主様のこだわりが見えましたね！ それでは次回もお楽しみに！



# おしえてチョコ先生！

# ～ワールドカップ～



みなさん、こんにちは！  
チョコです。最近とっても寝不足！  
というのも夜にサッカーを見てしまう  
んです・・・つつい熱くなってしまう～☆  
と、ということで今回は **ワールドカップ** について  
お話ししますよ～(☆▽)/シ



FIFAワールドカップとは、**国際サッカー連盟が主催する世界選手権**です。4年に1度開催され、今年2018年はロシアが開催地に選ばれました。

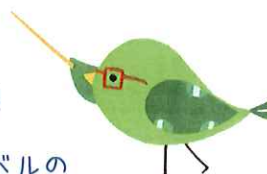
まず、予選大会が1～2年かけて行われ、全32か国が出揃った後、開催国にてグループリーグの抽選が行われます。4チームごと、8つのグループに分かれ総当たり戦が行われ上位2チームが**決勝トーナメント**に進みます。

今回日本代表チームは、セネガル・コロンビア・ポーランドと同じグループになりました。計算方法は、**試合に勝つと3点。引き分けで1点。負けると0点。**合計の点数が多いほうがよいわけですが、もし同じ点数で並んだ場合は、各試合の得点数などを参考に順位を決めて行きます。今回は、いわゆる番狂わせが多く、かならずしも評判通りに強いチームが勝ちあがるという

わけでもなさそうですよ～

日本代表チーム、なんと決勝リーグに残ることが出来ました！！(\*´▽`)/\*:。.:。.:  
試合の時間は夜中なので、なかなか観戦も大変ですが、心を一つに応援しましょう～！

この機会に、世界各国の強豪チームの試合をしてみるのもよいですね！世界トップレベルの試合を見たらサッカーに詳しくない方でも楽しめるかもしれませんよ♪



それではまた～！ チョコでした♪

