



埼玉県東部に誕生した、ほんもの志向の天然温泉

### 天然温泉 森のせせらぎ なごみ

日	月	火	水	木	金	土
3月25日	3月26日	3月27日	3月28日	3月29日	3月30日	3月31日
入泉料終日 大人550円/小人200円 (会員ポイント付)						
1	2	3	4	5	6	7
14周年記念特別メニュー 海鮮丼 790円						
なごみの日						
8	9	10	11	12	13	14
入浴回数券(11枚綴り) 格安販売 会員6800円-5500円/一般7500円-6500円						
15	16	17	18	19	20	21
砂むし風呂終日 550円						
なごみの日						
22	23	24	25	26	27	28
生ビール終日350円						
砂むし回数券(5枚綴り) 格安販売 会員2750円2500円/一般3250円3000円						
なごみの日						

0480(22)1705

おかげさまで14周年

感謝祭 開催中!

健康広場(整体・タイ古式)  
~4/8まで くじ引きチャレンジ!

韓国式アサリ  
ガラポン抽選会開催!

エステサロン(山野愛子)  
¥5000-以上のコース利用で  
30%オフ!

営業時間  
朝9:00~夜12:00  
(年中無休・設備点検あり)

お花見、行きましたか~??花粉はつらいですが、この時期だけの桜!みたいですね~(\*´艸)(´艸\*)

## FPの家 なんでも相談会

山中不動産では、毎月第1土曜日に、なんでも相談会を開催中!

FPの家についてはもちろん、家づくりの疑問を解決♪さらに、住宅ローン・土地探し・

リフォームも♪家に関する事ならなんでもOK!(予約制です。事前にご連絡下さい。)

皆様お気軽にご来店ください!お待ちしております!

(株)山中不動産 TEL 0480-23-5111

Original Frame & Urethan Panel



株式会社 山中不動産

TEL 0480(23)5111  
FAX 0480(23)5110

新築・リフォーム お任せください

346-0003

埼玉県久喜市久喜中央3-9-45



株式会社 山中五郎商店

TEL 0480(21)0226  
FAX 0480(23)5110

LPガス・灯油 取扱店

E-mail yamanakafudousan@herb.ocn.ne.jp

ホームページ http://www.yamanakafudousan.jp/

# (株)山中 不動産 FPの家 NEWS 五郎商店 2018年4月号

## 山中不動産 はいきて リフォーム しちゃいます!



久喜市 T様邸

さて、今回はリフォームです♪ 築50年のT様邸ですが、どのように変わったのか...?!?!

さっそく見せていただきましょう♪たのしみですね~('v\*)

まずは押入れのリフォームです。一般的な押入れが立派な飾り棚になりました!

ガラスの引き戸が入り中が見えるようになりましたね。更に、細かい物が収納できる棚も入りました。見せる収納ができる上、ガラス戸でほこりからも守ることが出来ますね!



こちらは廊下です。床を貼り、壁は漆喰

からクロスへと変わりました。

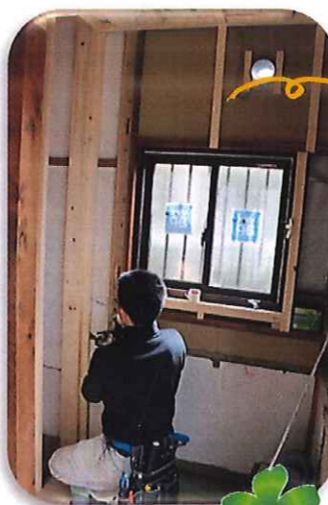
壁や床の色味が変わるだけで、雰囲気がガラッと変わります。明るめの物を選べば広さも感じられますよね!クロスは種類がたくさんあるので、どれにしようか迷ってしまいますが、それも又、楽しみの一つですね☆



キッチンと洋室の引き戸はオーダーメイドとなりました。建具屋さんが一から丁寧に仕上げた逸品です。



廊下の一部にはトイレを新設します。窓も新しく作成中!



こちらはまだ未完成の部分ですが、和室から洋室へ大胆チェンジ中!!

天井から床から全て変わるようですね!

毎日朝早くから頑張っていますよ~(^◇^)/







次はリビングとキッチンです☆

元は別々だったのですが、今回壁を壊してしまいました！！

一体化して、リビングダイニングの完成です♪

濃いめの茶系から白を基調とした明るめの部屋へと変わりましたね！

天井は逆に白から落ち着いた色味に変わっています。壁がなくなり

カウンターとなった事で、とても広く感じられます。

きっと、人が集まる楽しい団欒の場となるでしょうね！



最後に、水まわりのご紹介です。

今回、水まわりは全て交換となりました♪

手洗い器はスッキリと場所を取らない物になりました。

トイレも新しくなりました。

お風呂場は黒と白でシックな雰囲気★洗面化粧台も

黒と白でまとまりました。



いかがでしたか？

リフォームは一度にすべてを行わなくても、

気になる箇所を自分の使いやすいように、お好み

の素材・色にチェンジする事ができます！

もし気になる点があるようでしたらぜひ1度、

お話をさせてください♪ 山中不動産が、はりきって

リフォームさせていただきます！！

それではまた次回をお楽しみに～(☆°∇°)ノシ



# 教えて！ チョコ先生～ 花粉症 ～



こんにちは！チョコです☆暖かい日も多くなりとても過ごしやすくなりました！

卒園・卒業が終わり、新生活の季節ですね！

そんなワクワクの多いこの時期、つらい思いをしている方もいるのでは？

そう！花粉症です！僕のいる会社にも花粉症の人がいて、とっても辛そう！鼻にティッシュを詰めて

歩いてましたよ！！なので、少し調べてみました♪

花粉症と一口で言ってもたくさん種類があります。特に多いのはやはり『スギ花粉』ですね。TVで

スギ花粉情報が出るくらい多くの方が苦しんでいます。症状は、くしゃみ・鼻水・鼻づまり・

目のかゆみなどですね。これらは、アレルギー疾患の一つで、人により出る症状も変わります。

つらい症状をなるべく抑えるためには・・・？マスクやメガネで対策していても緩和されない方は

もしかしたら悪化させる習慣が身についているのかもしれないよ！？！？

- ★睡眠不足ではないですか？ ホルモンバランスが崩れると悪化の原因に！規則正しい生活リズムを！
- ★ストレスの溜め込みは大敵！ 免疫バランスが崩れるとちょっとした花粉にも過剰に反応してしまったり発散は大事ですね！ですが、アルコールの飲みすぎは注意です！血管が拡張され鼻づまりや目のかゆみが起こりやすくなりますよ！
- ★タバコ要注意！！
- タバコは吸うのはもちろんですが、喫煙している人に寄るのも注意です！鼻の粘膜を刺激して悪化させます。排気ガスなども同様ですので、部屋の空気は綺麗にしておきたいですね！
- ★帰宅したらすぐに着替えを！ 外で服についた花粉をできるだけ室内に持ち込まない！大事な事です♪ 玄関で服を払ってから入るなど家族で対策を！
- ★喉の痛みもありますよ！ 目や鼻だけでなく喉にも影響が！喉も同じ粘膜ですからアレルギー反応をします！さらに鼻づまりで口呼吸⇒口が渇く⇒喉の損傷となりますし、後鼻漏（鼻水が喉に落ち込む）が起こると鼻水の中のアレルギー物質が悪さをして更に悪化！花粉症の中でも特につらい症状ですね（泣）

スギの他にも、ヒノキ・稲・ブタクサ・よもぎなど、1年中アレルギーの元は飛んでいます！

おかしいな？と思ったら対策と早めの病院を・・・

それではまた！チョコでした！

