

日	月	火	水	木	金	土
			1 キッズDAY 小学生以下のお子様 入泉料200円	2 メンズday 男性のお客様 入泉料550円	3	4
5	6 唐揚げ 増量Day 唐揚げ2個増量	7 なごみの日 土日も使える 600円入泉料減額	8 キッズDAY 小学生以下のお子様 入泉料200円	9 レディースday 女性のお客様 入泉料550円	10 生ビール 中ジョッキ 8am-390円	11
12	13 山盛り ポテトDay 1.5倍盛り	14 休館日	15 なごみの日 土日も使える 600円入泉料減額	16 メンズday 男性のお客様 入泉料550円	17 焼酎DAY 限定焼酎 350円	18
19	20 唐揚げ 増量Day 唐揚げ2個増量	21 会員ポイント 2倍DAY (220円相当還元)	22 キッズDAY 小学生以下のお子様 入泉料200円	23 なごみの日 土日も使える 600円入泉料減額	24 生ビール 中ジョッキ 8am-390円	25
26	27 山盛り ポテトDay 1.5倍盛り	28 会員ポイント 2倍DAY (220円相当還元)	29 キッズDAY 小学生以下のお子様 入泉料200円	30 レディースday 女性のお客様 入泉料550円		

☎0480 (22) 1705
 11/14は休館日です
 毎月第三土曜日に開催して
 まいりました、
 入浴&砂蒸しセット
 は、10月21日をもって
 終了とさせていただきます。
 11/15は、砂の調整の為
 砂蒸し風呂を休止と
 させていただきます。

寒くなってきました (T-T*) うがい*手洗い忘れずに! 風邪やインフルエンザに負けないように・・・!

FPの家 なんでも相談会

山中不動産では、毎月第1土曜日に、なんでも相談会を開催中!
 家づくりの疑問をなんでも聞きに行こう!

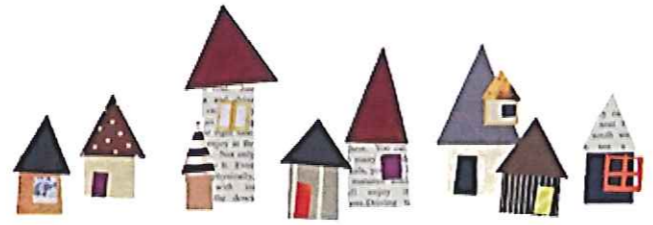
FPの家についてはもちろん、家づくりの疑問を解決♪さらに、住宅ローン・土地探し・

リフォームも♪家に関する事ならなんでもOK! (予約制です。事前にご連絡下さい。)

皆様お気軽にご来店ください! お待ちしてます!

(株)山中不動産 TEL 0480-23-5111

Original Frame & Urethan Panel



株式会社 山中不動産

株式会社 山中五郎商店

TEL 0480 (23) 5111
 FAX 0480 (23) 5110

TEL 0480 (21) 0226
 FAX 0480 (23) 5110

新築・リフォーム お任せください

LPガス・灯油 取扱店

346-0003
 埼玉県久喜市久喜中央3-9-45

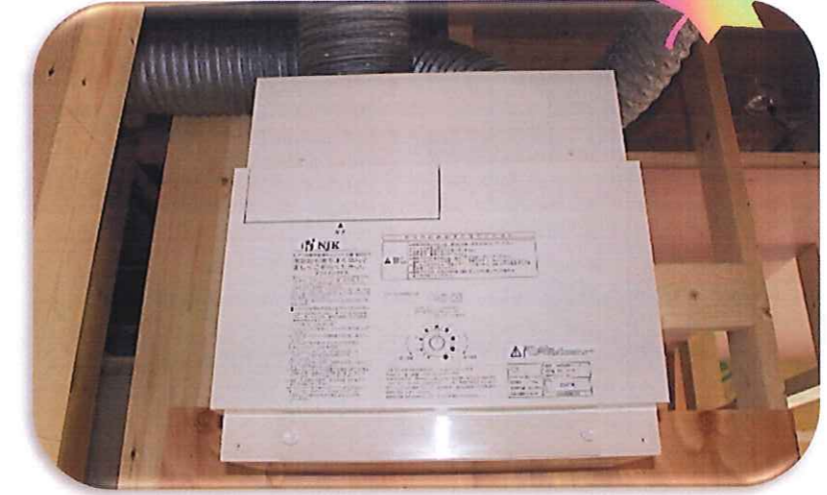
E-mail yamanakafudousan@herb.ocn.ne.jp
 ホームページ http://www.yamanakafudousan.jp/

山中不動産 はいきって FPの新築 建てちゃいます!!

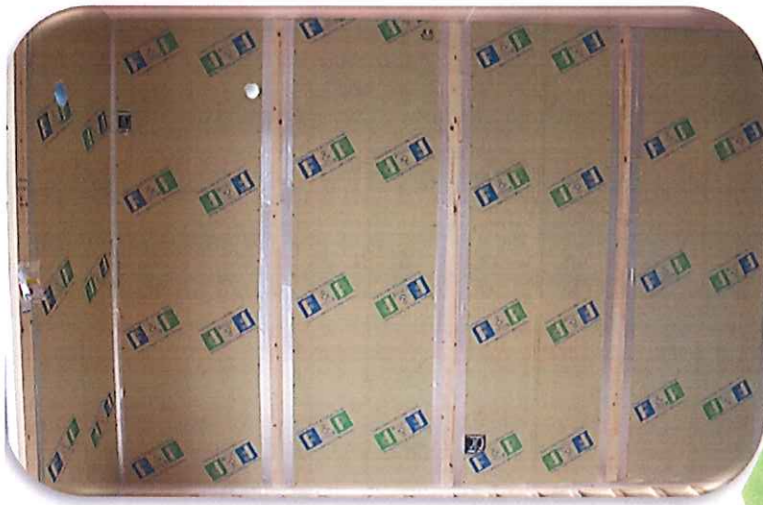
杉戸Y様邸

今回は、杉戸町 Y様邸 です。FPの家という事で、
 詳しく特徴を見て行きましょう~!!

まず、見ていただきたいのがこちらです♪
 1階部分、全面に設置された床暖房です。
 全面に張り巡らされていますから、どの
 部屋へいっても同じように暖かいという
 わけなんです!
 台所や洗面所、お手洗いなどの水まわりは
 特に、冬は底冷えします。各部屋を行き来
 しなければいけない主婦の味方☆ですね!!
 リビングはもちろんですが、玄関まで暖かです。
 床暖房は、気密性の高いFPの家と、相性バッチリ
 と言えますよね!

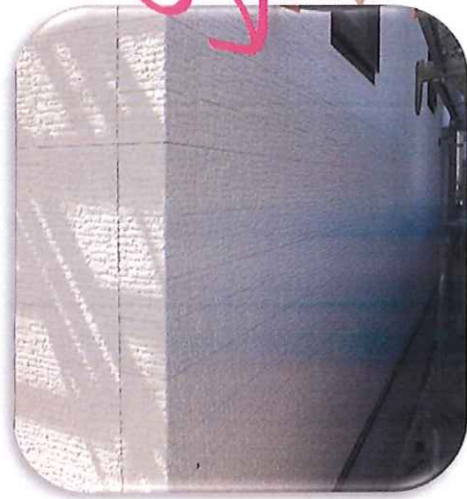


こちら、FPといえばお馴染みの『24時間換気システム』です。計画的に空気の入替えを
 行います。綺麗な空気、足元ポカポカ! 最高ですね~ (*'艸) ♡ (艸`*)



FPの家といえばもう一つ、大きな特徴がありましたよ！そうですね、**気密テープ**です！！
柱とFPパネルの間はもちろんの事ですが、サッシと柱や壁の立ち上がりまで、しっかりと気密テープで隙間なく埋めていきますよ！

続いては外壁です。こちらは『フュージェ』という、継ぎ目が目立たない外壁材です。特徴はシーリング不要で見た目がとても綺麗に仕上がるという点。シーリングとは、外壁どうしをつなげるための目地を作る作業なのですが、継ぎ目が目立ち、また強風や地震などでシーリングが裂けてしまうと、雨水が浸水して腐食の原因になってしまうかもしれません。定期的なメンテナンスも発生します。



フュージェは、このシーリング部分が不要の仕様になります最後に屋根。ルーガ「雅」を使用しています。

見た目は普通の瓦と変わりませんが、実はとても機能的！厚さがほとんど変わらないのに、無数の気泡のおかげで重さは半分以下に。そして繊維素材のおかげで衝撃に強く、割れにくくなっています。さらに色褪せもしにくく汚れが付きにくいのでメンテナンスも楽ですね！



いかがでしたでしょうか？

今回はFPの特徴である気密性や、最新の素材をご紹介しました。これから完成に向けてはりきって

FPの家 建てちゃいます♪

お楽しみに！！

(^v^*)



教えて！チョコ先生♪ 文化の日…??

こんにちは！チョコです。もう11月ですね～寒くなるわけです(^皿^)*。今年もあとわずかか…頑張りましょう～(^v*)♪

さて、今回は『文化の日』についてです。11月3日の祝日ですね♪「文化」という抽象的な言葉が使われていますが、どのような日なのでしょう…？

『文化の日』は、1948年に定められました。1946年11月3日に「日本国憲法」が交付されたことから、「平和と文化」を重視した日本国憲法ということから、名付けられたようです。「日本の文化に貢献した人」へ「文化勲章」が贈られるニュースを見たことがある方も多いと思います。

「日本国憲法」？では「憲法記念日」は？？？と、思いますよね！「文化の日」と「憲法記念日」の違いは何でしょうか…(*皿^v) !??

文化の日 ⇒ 1946年11月3日に日本国憲法が公布された日に由来する

憲法記念日 ⇒ 1947年5月3日に日本国憲法が施行された日に由来する

法律の公布…国会で決められた法律が、天皇陛下や官公庁により一般の国民に知られる事 (お知らせ)
法律の施行…公布された法律が実際に効力を持ち適用される事 (始まり)

簡単に説明するところいう事ですね♪

実は日本では元々11月3日は「明治節」という祝日でした。明治天皇の誕生日です。本当は、日本としてはこの日を「憲法記念日」にしたかったわけですが、当時日本を管轄していたGHQから、「ダメ！！でも憲法記念日じゃなかったらいいよ～」と言われ、「文化の日」という名前で制定したのです。当時は戦後間もなくで、アメリカとしては「天皇」「憲法」を使わせたくなかったのでしょう…。

いかがでしたか？？不思議だった「文化の日」の謎が解けましたか？？

「文化の日」は「文化祭」など、芸術的なイベントも多く行われますね！

今年の「文化の日」はどのように過ごそうかな～(☆^v^)/≡

それではまた！！チョコでした♪

