

埼玉県東部に誕生した、ほんもの志向の天然温泉
天然温泉 森のせせらぎ なごみ

☎0480(22)1705

日	月	火	水	木	金	土
						1
2	3	4	5	6	7	8
9	10	11	12	13	14	15
16	17	18	19	20	21	22
23	24	25	26	27	28	29
30	31					

入泉料
 大人 ¥750-
 小人 ¥450-
 会員になるともっとお得!
 大人 ¥650-
 小人 ¥350-

7/11(火)設備点検の為
休館日

イベント内容は予告なく
 変更もございますので
 ご了承ください

営業時間
 朝9:00~夜12:00

けろけろっ!ジメジメは嫌われるけど僕たちにとっては最高の季節☆何匹の仲間がいるか探してみてね('v')

FPの家 なんでも相談会

山中不動産では、毎月第1土曜日に、なんでも相談会を開催中!

FPの家についてはもちろん、家づくりの疑問を解決♪さらに、住宅ローン・土地探し・リフォームも♪家に関する事ならなんでもOK! (予約制です。事前にご連絡下さい。)

皆様お気軽にご来店ください!お待ちしております!

(株)山中不動産 TEL 0480-23-5111

Original Frame & Urethan Panel

FPの家

株式会社 山中不動産

TEL 0480 (23) 5111
 FAX 0480 (23) 5110

新築・リフォーム お任せください

346-0003

埼玉県久喜市久喜中央3-9-45

株式会社 山中五郎商店

TEL 0480 (21) 0226
 FAX 0480 (23) 5110

LPガス・灯油 取扱店

E-mail yamanakafudousan@herb.ocn.ne.jp

ホームページ http://www.yamanakafudousan.jp/

(株)山中不動産 FPの家 NEWS

五郎商店 2017年7月号

山中不動産 はいきて 新築 建てちゃいます! ~完成編~

H様邸 ついに完成致しました~(*´ω`*)p

前回は一部しかお見せできませんでしたが、今回は細かい所も見せて頂きましょう♪

まずはキッチンです。広々としていて使いやすいのはもちろんですが一番の特徴は照明です☆オシャレなカフェの様な雰囲気、とっても素敵ですよ! (☆°∇°)





手洗い場はそれぞれこだわりのデザインに。とってもスッキリしていますが・・・よく見るとシンク下の収納がありませんね! 収納は別に設けました。奥行きがでて広く感じます♪






階段の上がり口には戸が付きまして。冷暖房の効果をも高めるために空気の流れをシャットアウト!

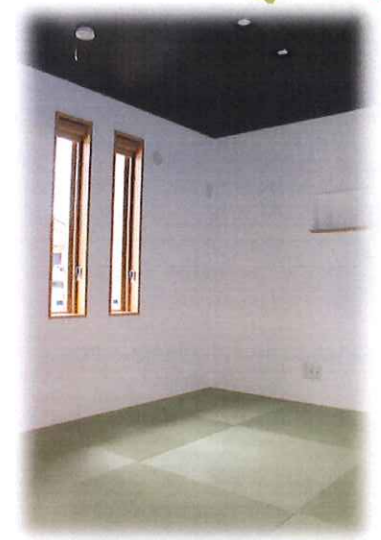
リビングのテレビ台と収納棚は、家具店でのオーダーメイドの品! 家全体の木の風合いに合った物となりました☆



こちらはリビングを別の角度から見てみました。
先月号でお届けしたリビングを見下ろせる中二階
のお部屋がコチラです♪なんと柵が飾り柵になっ
ています！季節ごとに飾り付けを楽しむのも良い
ですね🍵



前回、ご家族皆様に塗って
いた寝室・子供部屋の壁も
とっても綺麗に仕上がしまし
た♪



各部屋ごとに違った雰囲気、窓や天
井など細部までこだわりました。
それぞれ部屋の天井はクロス仕上げなのですが、
壁はクロスを使わずに、塗装仕上げとなってい
ます。



寝室には、特別な部屋がありましたよ！一段上がった所に書斎・仕事部屋を作りました☆秘密基地のような、隠れ家のような場所になりました。！さらに奥には収納スペースが。たっぷりしまえる大容量なのに、見た目はスッキリしていて良いですね♪



いかがでしたか??
細かい箇所までこだわった
素敵な家ができました！

次回もはりきって、素敵な
家をご紹介！お楽しみに☆
ゞ(o´▽)ノ♪



ベランダも個性的！柵も色々な種類があります☆



おしえて！ チョコ先生♪ 梅雨って…?!



こんにちは。チョコです♪梅雨なのに雨が降らなかったり、晴れていたのに急にどしゃ降りになったり、この季節の天気は本当に困りますね (。P° 3° q) ° +
ところで、梅雨ってなんだろう?? と思ったことはありませんか? ポクはちょっと気になりました! なので、調べてみた事をお話しますね('v'*)

まず、『梅雨』という言葉の語源です。中国から「梅雨 (バイウ)」として伝わりましたが、江戸時代頃より「ツユ」と呼ばれるようになりました。中国では黴 (カビ) の生えやすい時期という意味で元々「黴雨 (バイウ)」と呼ばれていましたが、カビでは語感、聞こえが悪いので同じ「バイ」で、季節に合った「梅」の字を用いて「梅雨」となった・・・という説があります。また一方で、「梅の熟す時期の雨」という事で「梅雨」となったという説もあるんですよ。

日本での由来は「露 (ツユ)」が有力ですが、梅の実が熟して潰れる時期という事で「潰ゆ (ツユ)」と関連付ける説もあります。

なんでそんなにたくさんの由来が・・・? と思いますよね。僕も不思議です! でも、あくまでも『説』であって、本当の語源は何なのか、未解明という事なのです。(*'v')>

『梅雨』とは、6月から7月にかけて見られる雨季の事で、北海道にはありません。「梅雨前線」という言葉を耳にしますよね? 「前線」とは、暖かい空気と冷たい空気がぶつかっている場所です。ぶつかって、風向きや風速に変化がおきて、さらに降水につながります。前線がずっと日本にとどまってしまうので、その間が「梅雨」となるわけですね。

そして、太平洋高気圧が前線を北に押し上げて、無くなってしまうと本格的な夏がやってくるというわけです♪

この時期困るのがカビ・・・ヽ(*´ε`*)ノカビが発生しやすい4つの条件をご存知ですか??

- ①温度 0~45℃ (特に20~40℃)
- ②空気
- ③湿度 70%以上
- ④栄養分 (垢など)

①と②は変えられないので、湿気をためない事が一番ですね! 湿気は室内干しだけではありませんよ~ 台所での調理・食器洗い・炊飯器からも! 対策としては[余分な湿気をださない][出したら換気][除湿機・エアコン・乾燥機などの機器を上手く活用]ということでしょうか。

もしカビが生えてしまっても、すぐに掃除をすれば根が張る事を防げます! もうしばらくジメジメが続きますが、しかり対策して「梅雨」を乗り越えましょう~♪
それではまた! チョコでした! (((((((つ・ω・)つ バイバイ☆

