



埼玉県東部に誕生した、ほんもの志向の天然温泉

天然温泉 森のせせらぎ なごみ

日	月	火	水	木	金	土
			1 キッズDAY 小学生以下のお子様 入泉料200円	2 メンズday 男性のお客様 入泉料550円	3 焼酎DAY 限定焼酎 300円	4
5	6 山盛り ポテトDay 1.5倍盛り	7 なごみの日 土日可使用 500円入泉料	8 キッズDAY 小学生以下のお子様 入泉料200円	9 レディースday 女性のお客様 入泉料550円	10 生ビール 中ジョッキ 620円 3.50円	11
12	13 休館日	14 休館日	15 なごみの日 土日可使用 500円入泉料	16 メンズday 男性のお客様 入泉料550円	17 焼酎DAY 限定焼酎 300円	18 入浴・砂むしセット 1,000円 -4,800円
19	20 唐揚げ 増量Day (唐揚げ2個増量)	21 会員ポイント 2倍DAY (220円相当分)	22 キッズDAY 小学生以下のお子様 入泉料200円	23 なごみの日 土日可使用 500円入泉料	24 生ビール 中ジョッキ 620円 3.50円	25
26	27	28	29	30	31	
入泉料終日 大人550円/小人200円						

TEL 0480 (22) 1705

営業時間 9:00~24:00

なごみ13周年

3/26(日)~4/29(土)の間、週替わりで13周年祭を開催!!

第一週目は

入泉料終日

大人¥550-
小人¥200-

~休館日のお知らせ~
3/13(月)3/14(火)は
設備点検の為お休みです☆

イベント内容は予告なく
変更もございますので
ご了承くださいませ。

卒業・入学のシーズンがやってきますね!お引越しのご相談も、山中不動産までどうぞ...☆

FPの家 なんでも相談会

山中不動産では、毎月第1土曜日に、なんでも相談会を開催中!

FPの家についてはもちろん、家づくりの疑問を解決♪さらに、住宅ローン・土地探し・

リフォームも♪家に関する事ならなんでもOK! (予約制です。事前にご連絡下さい。)

皆様お気軽にご来店ください!お待ちしております!

(株)山中不動産 Tel 0480-23-5111

Original Frame & Urethan Panel



株式会社 山中不動産

TEL 0480 (23) 5111
FAX 0480 (23) 5110

新築・リフォーム お任せください

346-0003

埼玉県久喜市久喜中央3-9-45



株式会社 山中五郎商店

TEL 0480 (21) 0226
FAX 0480 (23) 5110

LPガス・灯油 取扱店

E-mail yamanakafudousan@herb.ocn.ne.jp

ホームページ http://www.yamanakafudousan.jp/

(株)山中不動産 FPの家 NEWS

FPの家

NEWS

2017年3月号

山中不動産 はいきって 新築 建てちゃいます! ~完成編~



加須市K様邸

加須市K様邸、ついに完成となりました♪

早速見せて頂きましょう!

2月号でもお伝えしましたが、まず目に飛び込んでくるこの鮮やかなスカイブルーの外壁!こだわりカラーでとっても映えますよね!

玄関はとて広く、吹き抜けの天井でさらに解放感が増しています。



ポルダリングの壁にはついにホールド(登る時につかむ部分のカラフルな石ですね!)が付きまして!施主様が考えて配置しましたが、とても難しそう!!もちろん施主様は余裕でクリアですが、当社編集N氏はゴール出来ずに終了... (泣)

上まで登りきった人だけが味わえるキャットウォークでの日向ぼっこ☆羨ましい限りですね!

奥の扉を開けるとシンクを発見。こちらは熱帯魚の水槽を洗ったり、釣った魚をさばいたり大活躍の予感です。水を使う場所なので排水口もバッチリ!土間は山砂の洗い出し。

山砂とは火山性の天然砂の事。洗い出しは、お風呂場などで見かける石や砂の頭を出す仕上げ方です。

砂の風合いを出した仕上がり、という感じですね♪



リビングは木の香りでいっぱいの落ち着いた空間に。廊下を作らず広く取ってあります。自然とみんなが集まる場所になりそうですね♪



キッチンです。真っ赤なシステムキッチンと食器棚をチョイス☆収納もたっぷりあるのでスッキリとまとめることができますね！洗面所への引き戸も合わせて赤になりました。



とっても可愛らしいですね～(*^_^*)

前回お届けした**全て手作りの洗面化粧台**もできあがりしましたよ！大きな三面鏡の裏には細かい物がたくさん収納できます。こちら木を使った優しい物になりましたよ。



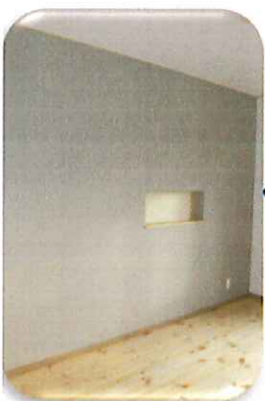
洗濯機置き場の壁にも棚を作りました。洗濯機周りは意外と物が多くなりがちですよ！ごちゃする場所なのでちょっとした棚も大活躍です☆



2階の子供部屋と寝室は柔らかい床材です。1階の傷つきにくい櫛の木とはまた違った風合いですね。

クローゼットは、中に**センサーライト**が付きまして。

左右の段差の高さをあえて変えることで、大きさの違う



物でもスッキリ収納できるように工夫されています。



いかがでしたか？気になる部分はありましたか？ぜひ一度山中不動産へご相談下さいね！お待ちしております☆



教えて チョコ先生！ ～イチゴの事～

こんにちは！チョコです♪だんだん暖かくなってきましたね～。もう花粉も飛んでいますよ！気を付けてくださいね～（僕は花粉症じゃないので大丈夫です♪）

さて、今回は**イチゴ**のお話ですよ～！今スーパーでもたくさん並んでとっても良い香りがしていますね。12月頃から出始めますが、旬は今なんですよ！12月はクリスマスでイチゴの需要がUP。なので農家の方々の努力でハウス栽培の技術や品種改良により早くから食べれるようになりました。ありがたいですね☆

みんな大好きイチゴですが、詳しく見て行くと色々面白いことがわかりました！

イチゴは**バラ科の多年草**です。（正式にはオランダイチゴ属）可愛い赤い実ですが、実はこの食べる**赤い部分は果実ではありません！**花托が発達した花の一部で、**種のようなツブツブが果実**なんですよ～！僕も知らずにびっくりしました！！さらに、イチゴは果物ではない…というより、果物か野菜かの基準がないのです。



イチゴは**果物** ⇒ 市場では果物として扱われます。スーパーでもフルーツコーナーですよ！なので、**流通上は果物**と分類されているといえます。

イチゴは**野菜** ⇒ 日本では果実は「木になる物」であり、**畑で作るものは野菜**と定義しています。なのでイチゴは野菜の仲間、という事になります。ちなみにこれと同じ理由で、メロン・スイカも野菜と分類されていますね☆



統計でも、**果実的野菜**として扱われたり**果実**だったり色々です。海外では分類の考え方が違うので「フルーツ」となっています。

イチゴのお話をしていたら食べたくなっちゃいますね！美味しい食べ方をご紹介します☆

☆保存は**洗わずヘタを取らずにそのままラップ**をして冷蔵庫へ！洗うと水分で痛みが早まります。

なので食べる直前に洗い、その後ヘタを取りましょう。

☆ヘタ側から先端にかけ甘味が増していくので**ヘタ側から食べる**と最後まで美味しく食べられます！

☆生で食べるなら冷蔵庫ですが、**加工して使う場合は冷凍保存でも良い**でしょう。その際、イチゴに対して5%～10%の量の砂糖をまぶし、砂糖が馴染んでから冷凍すると良いですよ～（これは解凍してそのまま食べてもとっても美味しいんです！）

ビタミンCを多く含み、**風邪予防**や**肌荒れ**にも効果があります。さらに赤い色素成分の**アントシアニン**は**ポリフェノール**の一種で、**眼精疲労回復**や**視力回復**に有効です。

ぜひ美味しいこの時期にイチゴをを楽しんでみて下さいね～！ それでは又！！さようなら！

