

埼玉県東部に誕生した、ほんもの志向の天然温泉  
**なごみ 天然温泉 森のせせらぎ なごみ**

日	月	火	水	木	金	土
			1	2	3	4
			キッズDAY 小学生以下のお子様 入泉料200円	レディースday 女性のお客様 入泉料550円	焼酎DAY 限定焼酎 300円	
5	6	7	8	9	10	11
山盛り ポテトDay 1.5倍盛り	なごみの日 土日使える 500円入泉料	キッズDAY 小学生以下のお子様 入泉料200円	メンズday 男性のお客様 入泉料550円	生ビール 中ジョッキ 600円350円		
12	13	14	15	16	17	18
唐揚げ 増量Day 唐揚げ2倍増量	会員ポイント 2倍 DAY (220円増量)	なごみの日 土日使える 500円入泉料	レディースday 女性のお客様 入泉料550円	焼酎DAY 限定焼酎 300円	入浴・砂蒸しセット 1,000円 —税別600円	
19	20	21	22	23	24	25
山盛り ポテトDay 1.5倍盛り	会員ポイント 2倍 DAY (220円増量)	キッズDAY 小学生以下のお子様 入泉料200円	なごみの日 土日使える 500円入泉料	生ビール 中ジョッキ 600円350円		
26	27	28				
唐揚げ 増量Day 唐揚げ2倍増量	会員ポイント 2倍 DAY (220円増量)					

TEL0480 (22) 1705

〜入泉料〜

大人 ¥750-  
小人 ¥450-

会員になると更にお得!!

大人 ¥650-  
小人 ¥350-

18日 入浴・砂蒸しセット

¥1,000-



イベント内容は予告なく  
変更もございますので  
ご了承くださいませ。

14日はバレンタインデー！誰かにプレゼントもいいけどたまには自分へのご褒美もいいですね☆(^\_^)

**FPの家 なんでも相談会**

山中不動産では、毎月第1土曜日に、なんでも相談会を開催中！

FPの家についてはもちろん、家づくりの疑問を解決♪さらに、住宅ローン・土地探し・

リフォームも♪家に関する事ならなんでもOK！（予約制です。事前にご連絡下さい。）

皆様お気軽にご来店ください！お待ちしております！

(株)山中不動産 TEL 0480-23-5111



Original Frame & Urethan Panel



株式会社 山中不動産

TEL 0480 (23) 5111  
FAX 0480 (23) 5110

新築・リフォーム お任せください

346-0003

埼玉県久喜市久喜中央3-9-45



株式会社 山中五郎商店

TEL 0480 (21) 0226  
FAX 0480 (23) 5110

LPガス・灯油 取扱店

E-mail yamanakafudousan@herb.ocn.ne.jp

ホームページ http://www.yamanakafudousan.jp/

FPの家 NEWS  
**(株)山中五郎商店** 2017年2月号

山中不動産 はいきって 新築 建てちゃいます！ 加須市K様邸

加須市K様邸 第三回目となりました♪ 外観ができあがったようです！こちら★

いかがですか？空の青とほぼ同じ！眩しい

位に輝くまさにスカイブルーですね♪

外壁をこだわりのカラーにすると他にない個性

豊かな家になりますね。色を少し変えるだけで

住宅全体の雰囲気を大幅に変えることもできますよ。



玄関の吹き抜けです。こちらは窓の下にキャットウォークを設置しました！日当たり抜群のこの場所は猫ちゃんの絶好の日向ぼっこスペースになりそうです☆



こちらは玄関奥の土間ですね。趣味のスペースになりますが、シンクも設置の予定です。趣味の時間をより楽しむため、細部までこだわりました。

トイレ前には目隠し用の格子を設置しました。木の曲線がとっても素敵ですね！一階は、廊下部分をあえて作らずにリビングを広く取れるように工夫されています



洗面化粧台は、大工さんと建具屋さんで素敵な物を製作中です♪全て手作りのようですよ！どのような出来上がりになるか楽しみです☆



さて、K様邸はいかがでしたか？

足場もとれて、あとは細かい部分の仕上げ作業となりましたね。

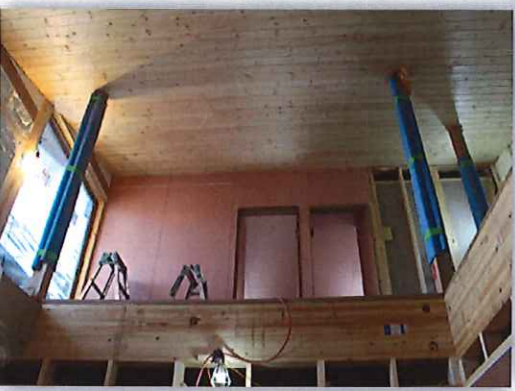
次回は完成のご報告ができると思います！お楽しみに〜♪

# 山中不動産 はいきって新築建てちゃいます！ 蓮田M様邸

New

さて、K様邸に続いてまたまた始まりました。新築建てちゃいます新シリーズです！！＼(^。^)/  
蓮田市のM様邸です。どのようなお家になるのか、少しずつご紹介していきます！！

まずは断熱材のお話からです。一面にモコモコの泡で埋め尽くされていますね！  
こちらはアクアフォームという断熱材です。以前にもご紹介しましたが、硬質ウレタンフォームの特徴を生かし、水で発泡させて直接吹き付けるといふのですね♪  
浸透性が低いので湿気を通しにくく、結露を制御してくれます。手作業でしっかり、壁はもちろん屋根裏まで吹き付けました☆



つぎはリビングですね～♪こちらの写真はリビングから、吹き抜けになっている上を見上げた所です。開放感があり、よりいっそう広く感じます。天井が板張りになっているのも素敵です☆ここにさらに手すりがつくので完成したらまた雰囲気がかわってくるかもしれないですね！



最後に、外観です。まだ足場が取れていないので、全体像はまだお見せできませんが・・・

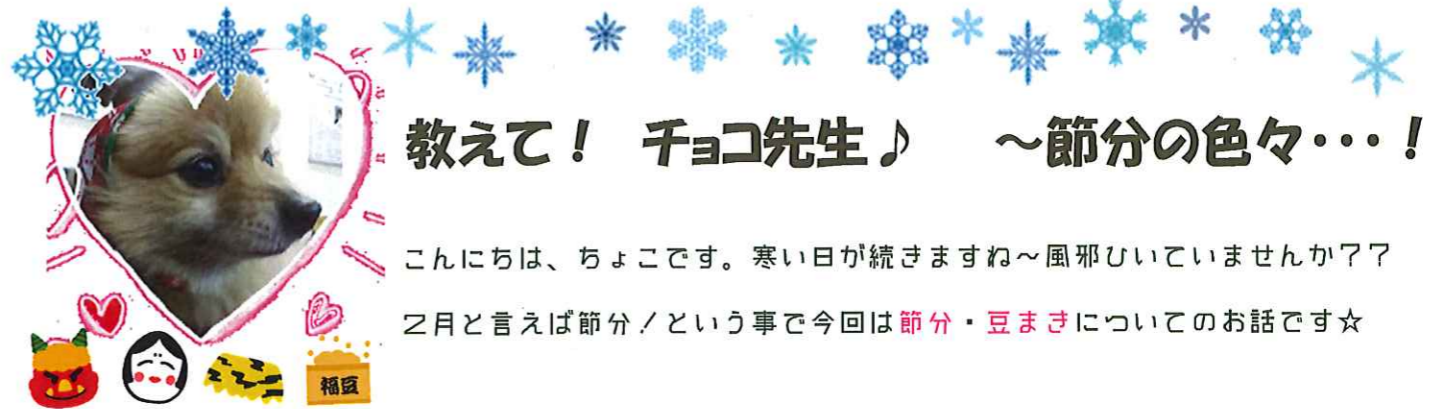
色は黒。ガルバリウム鋼板とモルタルで仕上げられています。  
もうこのコーナーではお馴染みのガルバリウム鋼板！（アルミニウム合金メッキ鋼板に、ポリエステル樹脂系塗料を焼き付けした、耐久性に優れた塗装鋼板ですね！！）



今回は第一回目ということで、断熱材・吹き抜け・外壁の三点のご紹介でした。次回はもう少し詳しくお届けできると思います！



おたのしみに～♡



## 教えて！チョコ先生♪ ～節分の色々・・・！

こんにちは、ちょこです。寒い日が続きますね～風邪ひいていませんか？  
2月と言えば節分！という事で今回は節分・豆まきについてのお話です☆

節分は「季節を分ける」という意味で元は1年に4回ありました。ですが日本では立春は1年の始まりとして特に重要視され次第に節分＝春の節分のみを指すようになりました。なので立春の前日、2月3日が節分という事ですね♪立春を1年の始まりである新年と考え、節分は大晦日。平安時代の宮中では、大晦日に陰陽師らにより旧年の厄・災難を祓い清める「追儺（ついな）」の行事が行われました。それが室町時代以降豆をまいて悪鬼を追い出す行事となり、民間にも定着していきました。

豆まきは、中国の習俗が伝わったものと言われていますよ！豆は「魔滅」に通じ無病息災を祈る意味があります。京都の鞍馬に鬼が出た時に毘沙門天のお告げにより大豆を鬼の目に投げつけた所、退治できたという話があります。魔の目に豆を投げつけ魔を滅する、という事のように！



家の主、又はその年の干支生まれの人が豆をまくものとされていますが、家族全員で！というのが一般的になっていますよね。歳の数だけ豆を食べると病気にならず健康に過ごせると言われます☆  
当然炒った大豆を撒くものと思っている方も多いと思いますが・・・実は落花生を撒く所も多いんですよ！  
北海道・東北・信越では8割方落花生です！鹿児島や宮崎でも3割程度が落花生です。これは、昭和30年代に北海道から始まりました。「雪の中でも拾いやすい」「拾い集めて食べるので粗末にならない」「大豆は夏の豆、落花生は秋冬の豆。カロリーも高く寒い地方で好まれる」などの理由から雪の多い東北・信州まで広まり落花生が定着したわけですね♪九州は、落花生の産地があるので、という説が有力のようです。

また、「掃除しやすい」「無駄にならない」「小さい子がいるから大豆より安心」などの理由から落花生を用いる家庭もちらほら・・・

大豆・落花生、どちらにしても、昔ながらの風習を家族みんなで行おう！という事が一番大事ですね♪鬼のお面を手作りしたり、準備の段階から楽しんじゃおう！というのもいいですよ☆(^)♪



ちなみに・・・『鬼～のパンツはいいパンツ～強いぞ～』という歌がありますよね！これは「鬼門」に由来するそうです！鬼が出入りする鬼門は「東北」の方角で、十二支に当てはめると「丑（牛）」「虎」です。なので昔から鬼は、牛の角と虎のパンツの姿なんですよ～！！

では皆さん、また次回お会いしましょう～ バイバイ☆

