

埼玉県東部に誕生した、ほんもの志向の天然温泉

### 天然温泉 森のせせらぎ なごみ

日	月	火	水	木	金	土
		1	2	3	4	5
		会員ポイント 2倍 DRY (200円超過まで)	キッズDay 小学生以下のお子様 入泉料200円		生ビール 中ジョッキ 520円350円	
6	7	8	9	10	11	12
	なごみの日 土日使える 500円入泉料追加	会員ポイント 2倍 DRY (200円超過まで)	キッズDay 小学生以下のお子様 入泉料200円	レディースDay 女性のお客様 入泉料550円	焼酎Day 限定焼酎 300円	
13	14	15	16	17	18	19
	唐揚げ 増量Day 唐揚げ2個増量	なごみの日 土日使える 500円入泉料追加	キッズDay 小学生以下のお子様 入泉料200円	メンズDay 男性のお客様 入泉料550円	生ビール 中ジョッキ 520円350円	入浴・飲みセット 1,000円 一般1,500円
20	21	22	23	24	25	26
	山盛り ポテトDay 1.5倍盛り	会員ポイント 2倍 DRY (200円超過まで)	なごみの日 土日使える 500円入泉料追加	レディースDay 女性のお客様 入泉料550円	焼酎Day 限定焼酎 300円	
27	28	29	30			
	唐揚げ 増量Day 唐揚げ2個増量	会員ポイント 2倍 DRY (200円超過まで)	キッズDay 小学生以下のお子様 入泉料200円			


☎0480(22)1705

入泉料 大人 ¥750-  
小人 ¥450-

会員になると 大人 ¥650-  
更にお得! 小人 ¥350-

営業時間 朝9:00~夜12:00

イベント内容は予告なく  
変更もございますので  
ご了承くださいませ



朝晩とても寒くなりましたね! 温度差があるので風邪をひかないようにきをつけて下さいね~(\*^^)

## FPの家 なんでも相談会

山中不動産では、毎月第1土曜日に、なんでも相談会を開催中!

FPの家についてはもちろん、家づくりの疑問を解決♪さらに、住宅ローン・土地探し・リフォームも♪家に関する事ならなんでもOK! (予約制です。事前にご連絡下さい。)

皆様お気軽にご来店ください! お待ちしてます!

(株)山中不動産 TEL 0480-23-5111



Original Frame & Urethan Panel



株式会社 山中不動産

TEL 0480 (23) 5111  
FAX 0480 (23) 5110

新築・リフォーム お任せください

346-0003

埼玉県久喜市久喜中央3-9-45



株式会社 山中五郎商店

TEL 0480 (21) 0226  
FAX 0480 (23) 5110

LPガス・灯油 取扱店

E-mail yamanakafudousan@herb.ocn.ne.jp  
ホームページ http://www.yamanakafudousan.jp/

# (株)山中 不動産 FPの家 NEWS

## 五郎商店 2016年11月号

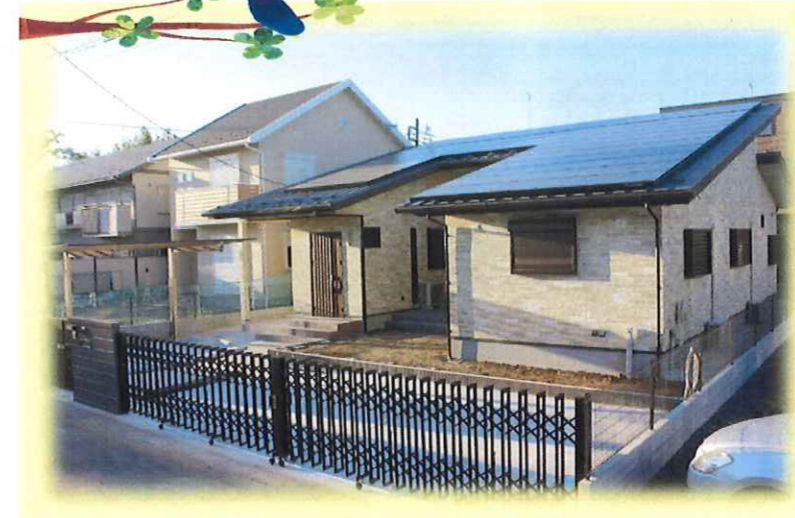


### 山中不動産 はいきって新築 建てちゃいます! ~完成編~

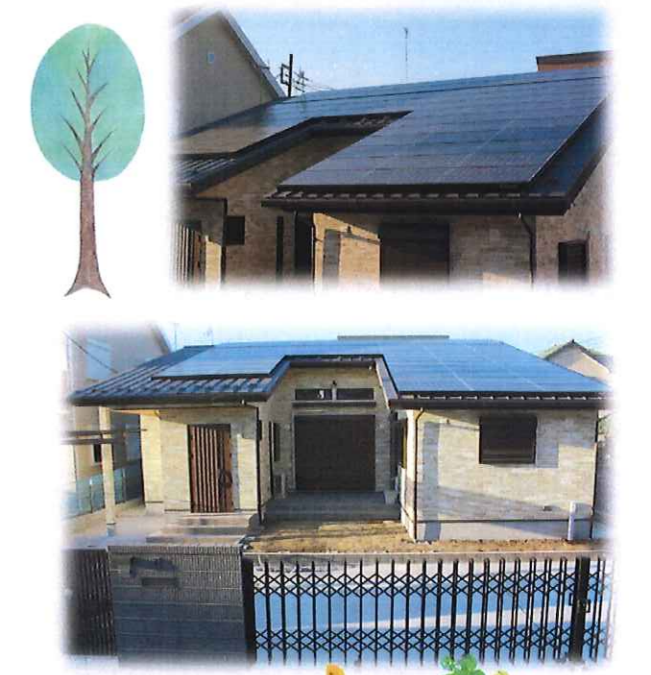
## 〇様邸

7月号で途中経過をお知らせしました〇様邸が完成致しました!

さっそく拝見です☆



まずは外観ですが、やはり気になるのは屋根に乗ったたくさんのソーラーパネルですね! なんと15.68KWも発電量がありますよ☆



家の形がコの字型なのも気に入りますね! こちらは今から整備され、木が植えられ、オシャレなウッドフェンスがつきます...そうす! 中庭ができるというわけです♪キッチンからも中庭が見える造りがとても素敵です! 外壁は黄色を使って明るめの仕上がりです。

それではいよいよ中を見せていただきます

こちらはFPの家ならではの設備、『クルム』です。クルムとは丸ごと保冷室になっている部屋の事で温度も5℃~15℃に設定できます。ワインセラーのような感じを想像していただくと解りやすいかもしれませんね。トリプルガラスの扉で冷気も逃げず中も見えないのでとても使い勝手がよさそうですね。冷蔵庫に入りきらない大物をしまったり、つつい買いだめしてしまうものなど...どのように使うか考えるだけでもワクワクします



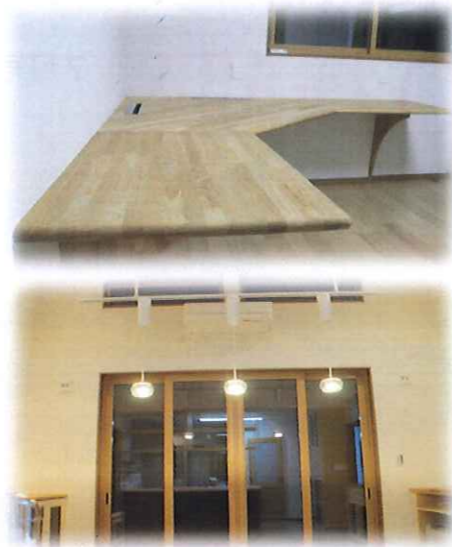




室内にはたくさんの工夫と大工さん手作りの力作が揃っています！玄関には、**手洗い場**を設置。帰宅後すぐに手を洗えます！また収納場所が多いので、いつでもスッキリ広々空間を保てます♪吊り戸棚はダウンライト付き！パソコンデスクも丁寧に仕上げられて丸みのある優しい風合いです♡  
配線を机に出さないように考えられています。

**L字型のキッチン**は見た目もおしゃれですが、料理の時には

とても動きやすそうです！



吹き抜けに**自動開閉式の窓**が付きまして。昼間は上からも光が射し込みます。しかし、高い位置の窓にはもっと重要な役割があるのです！

それは**空気の流れ**。換気なら、窓を何か所か開ければ良いのでは？と思いますよね。確かに風がある日はそれでも空気が流れます。でも無風時は流れはできません。ところが窓に**高低差**があるとどうでしょう。熱い空気は上へと昇る性質なので自然と流れができるわけです。夏の暑い季節は吹き抜けの窓から熱い空気を排出！吹き抜けが**煙突のような効果**を持つので日射熱は室内に入り込まない仕組みです！逆に冬は閉めて熱を閉じ込めることができますね。さらにサッシは全て**樹脂サッシ**で外気温を室内に伝えにくいので、エアコン1台でも家中快適空間です♡

O様邸、いかがでしたか？？細部にわたりこだわりがたくさんつまった、年中快適に過ごせる素敵なお宅になりました。ではまた、次回もはりきって建てちゃいます！！

\* F P 工法（在来軸組工法）

\* 認定低炭素住宅

\* 外皮平均熱還流率（U A 値）

0.40W/ (㎡.K)

\* 冷房期の外皮平均日射熱取得率（ηA 値）

1.20

\* 相当隙間面積（C 値）

0.55cm<sup>2</sup>/m<sup>2</sup>



## 教えて！ チョコ先生 サツマイモの色々…？！

こんにちは。チョコです。最近朝晩が寒くなって丸くなって寝ています。

皆さんは風邪などひいていませんか？？

さて、食欲の秋！美味しいものがたくさんですが、今回は**サツマイモ**のお話をしようかな～♪サツマイモの保存で注意する点は3つ…



①**洗わない！** ⇒長期保存する場合は**洗ってはいけません**。水に弱く腐りやすくなります。

スーパーで売っているような土が綺麗に落ちている物は長期保存には向きませんね。土付の物だと上手に保存すれば春先まで持ちますよ！

②**冷蔵庫ダメ！** ⇒元は**南米の植物**なので温かい気候を好みます。冷蔵庫だと

**低温障害**を起こし早く傷んでしまうのです！

③**冷暗所に！** ⇒芽が出やすくなるので**20℃以上の高温**や**光が当たる場所**は避けましょう。

♪じゃあどうしたらいいの？♪

土はそのまま**野外の雨が当たらない場所**で**新聞紙に並べて3・4日乾燥**させます。（乾燥してから土を払うと綺麗に落ちますよ）それから1本ずつ**新聞紙に包みます**。（要らないバスタオルや毛布で包むと尚良いです！）段ボールや紙袋など**通気性の良い入れ物**に入れ、**気温が安定している暗い廊下や床下**などに収納します。温度は**15℃前後が最適**で、湿度は**80%位**がちょうどよいですよ。ビニールや発泡スチロールは蒸れて痛みます。入れる場合は**通気の穴**をあけましょう。

♪ どうですか～？上手に保存しておいしくいただきましょう～☆**お家でおいしい焼き芋の作り方**も教えちゃいますよ！！とっても簡単にホクホクサツマイモです♪

- ① お芋をよ～～く洗います。
- ② 濡れたままのお芋を新聞紙で包みます。（キッチンペーパーでもOK）
- ③ 電子レンジ600Wで3分加熱します。（細めは2分位）
- ④ さらに電子レンジの解凍機能で10分加熱します。



出来上がり～～～(^ ^)v

たったこれだけで、甘みが増えてホクホクです！

サツマイモに含まれる成分が**でんぷん**を**甘い麦芽糖**に変えるのですが、それには**65～70℃で10分**温める必要があります。（10分以上やっても甘さは変わりません）それに適しているのが**解凍機能**というわけなのです！！

ぜひ一度試してみてくださいね☆ただ干すよりも美味しいはずですよ～♪

