

なごみの湯 9月イベントカレンダー

年中無休 朝9:00~夜12:00 TEL0480 (22) 1705

日	月	火	水	木	金	土
		1 会員ポイント 2倍 DAY (220円相当まで)	2 キッズDay 小学生以下のお子様 入泉料200円	3 レディースDay 女性のお客様 入泉料550円	4 生ビール 中ジョッキ 350円	5
6	7 なごみの日 土日使える 300円入泉料まで	8 会員ポイント 2倍 DAY (220円相当まで)	9 キッズDay 小学生以下のお子様 入泉料200円	10 メンズDay 男性のお客様 入泉料550円	11 焼酎 Day 限定焼酎 300円	12
13	14 ソフトクリーム 150円	15 なごみの日 土日使える 300円入泉料まで	16 キッズDay 小学生以下のお子様 入泉料200円	17 レディースDay 女性のお客様 入泉料550円	18 生ビール 中ジョッキ 350円	19 入浴・砂浴セット 1,000円 -税4,800円
20	21	22	23 なごみの日 土日使える 300円入泉料まで	24 メンズDay 男性のお客様 入泉料550円	25 焼酎 Day 限定焼酎 300円	26
27	28 カキ水Day 150円	29 会員ポイント 2倍 DAY (220円相当まで)	30 キッズDay 小学生以下のお子様 入泉料200円			

イベント内容は予告なく変更もございますのでご了承ください
 入泉料 大人750円/小人450円 会員になるとさらにお得!

Original Frame & Urethan Panel



株式会社 山中不動産

☎0480 (23) 5111
FAX0480 (23) 5110

新築・リフォームお任せください

〒346-0003
埼玉県久喜市久喜中央3-9-45

Email
ホームページ



株式会社 山中五郎商店

☎0480 (21) 0226
FAX0480 (23) 5110

LPガス・灯油 取扱店

Email
http://www.yamanakafudousan.jp/



山中不動産はりきってリフォームしちゃいます

2

第2回はH様邸です☆とっても綺麗になりました(*^*)
 まずはキッチンから。こちらはクリナップ・クリンレディ
 にお取り替え。とっても明るく広々ですね!

見えない部分にもステンレスが使われているので、サビ・

水汚れ・油汚れ・熱に

とっても強い!カビや臭いも付きにくく、掃除も
 ラクラクです。さらにシンク内は、落ちたゴミや油が
 広がらずに排水口に流れるように設計されています!
 少ない水で片付き、とってもエコ!オススメです♪



トイレもピカピカ☆床と手洗い場を木目調で合わせました。
 手すりもついて、ご高齢の方でも安心・安全ですね。

プロガードコーティングで表面ツルツル!傷・汚れに強い
 ハイパーキラミックで細菌の繁殖も抑えます。



いかがでしたか??少しの変化でイメージもガラッとかわりますね。

山中不動産では増築も承っています!FPの家はもちろん
 従来の木造住宅など、なんでもご相談ください☆
 こちらは、一部屋増築しました。屋根部分も有効活用!

ベランダは広々!お子様の遊び場にも家族
 でバーベキューもいいですね、(^.^)ノ

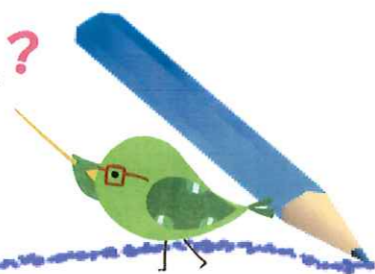


気になる点がございましたら、
 ぜひ一度、ご相談ください!お待ちしております☆

教えてチョコ先生♪ FPの家!?



耐震構造 FP軸組工法



こんにちは。チョコです。残暑お見舞い申し上げます！外が暑すぎるので、部屋の中でゴロゴロしている僕ですが、今回もわかりやすくしっかり説明していきますよ〜♪さて、今回はみなさんの関心も高まっている**耐震**についてです。

FP軸組工法という、気密性の高い硬質

ウレタンパネルと木材を一体化した

ウレタン断熱パネルを建物に組み込み、

壁構造そのものとして使うわけです。

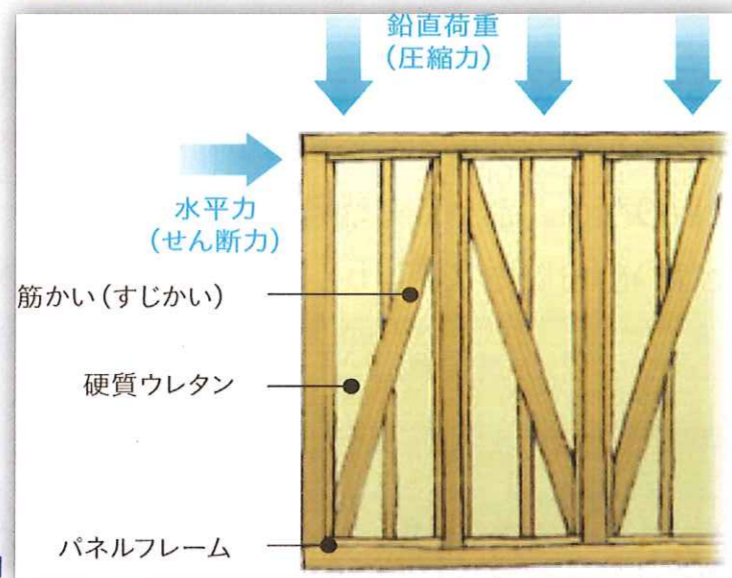
硬質ウレタンは直射日光で劣化速度が速まり

ますが、天井、床、壁などに組み込まれること

によって長時間にわたり維持される事が実証

されているんです！そのため一般の工法より

強い剛性を備えた建物になるという事なのです！



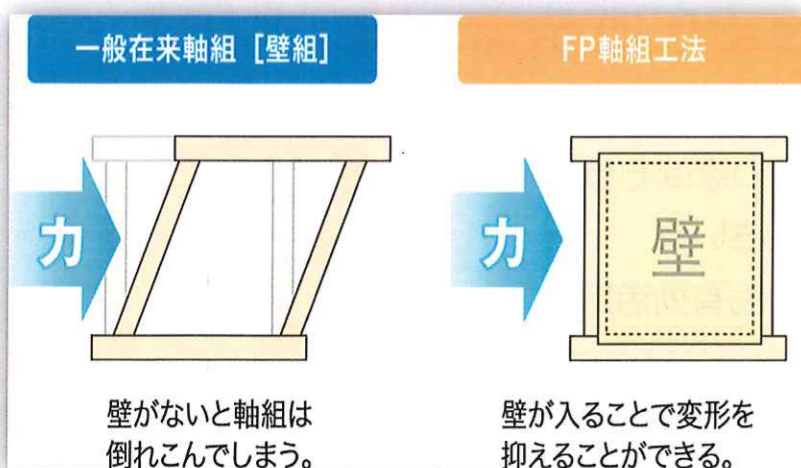
強度を力学的に比較してみましょう〜♪

一般の軸組工法の強度を表す**壁倍率**は**2.0**。それに対してFP軸組工法は**3.4**。

つまり、**1.7倍の強度**だったのです！さらに、阪神淡路大震災を再現した振動や、より強い振動を

与えた実験でも、FPパネルを用いた建物にはほとんど**影響はナシ**！

耐火実験も行いましたよ〜！優れた耐火性で、発火温度は木材とほぼ同じ**400℃前後**でした。



大切な家族や財産を、FPウレタンパネルの強度と軸組工法でしっかりと守って行こう！

という事なんですね！

さて、今回はここまで。いかがでしたか？

次回は何かについてお話ししようかな〜☆

お楽しみに！



9月に入りましたが、まだまだ残暑厳しい毎日ですね・・・(>_<)今年には本当にどうしちゃったのでしょうか(泣)少しでも涼しく過ごすため、8月号に続き**水分補給シリーズ**です☆ 今回は**水出し緑茶**！

暖かいお茶と何が違うのでしょうか？？

某TV番組で紹介されましたがあらためて見て行きましょう♪

一番の特徴は、お茶に含まれる**免疫力UP**の成分(EGC⇒**エピガロカテキン**)が80℃のお湯で入れた場合と比べて**2倍**という事です。

このEGCは低温のほうがより多く出ます！また、**旨味成分テアニン**は**1.5倍**も

出ます。そして、水出しは**カフェイン**がほとんど出ないので、**妊婦さん**や**お子様**、

また、**寝る前**でも平気です！(^v^)

ただし、水出しでは**苦みの成分**でもあり**抗酸化作用・抗がん作用**があるとされている**カテキン**はほとんど出ません。**カテキン**も摂取したい場合は水出しした後の茶葉にお湯を注げばOK！**カテキン**がしっかり出てきます！

簡単にまとめると・・・お湯の時よりも**旨味が1.5倍！免疫力UP！ノンカフェイン！**しかしカテキンは少ないので、苦いお茶が好き！！という人にはさっぱりと感じてしまうかも。

では、作り方です(^o^)/とっても簡単〜☆

材料 煎茶 10g (深蒸しは苦みが出ます) / 氷水 100ML

作り方 急須に氷水と茶葉を入れる！5分待つ！以上〜(^>注ぐ際は最後に一滴まで！必ず注ぎ切ります。

急須を冷蔵庫に保管しておけば1日以内なら何度でも飲めますよ♪2回目以降は10秒くらいでOK!!

もっとたくさん作りたい！！

茶葉10gを市販の出汁パックなどに入れ、氷水1Lに入れて冷蔵庫へ。30分ほど経ったら容器を軽くゆすり、茶葉を取り出す。



氷水を半分に減らして**エスプレッソ**のように濃いお茶もたのしめますよ♪

是非試してみてくださいね〜\(^。^)/

